

E75760



Коллекция: BRIVE

Отделка*:



CP - Хром

Общие характеристики:



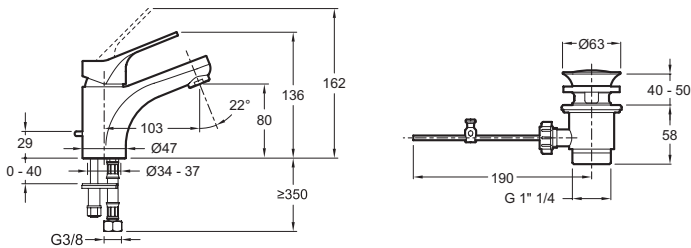
Преимущества для конечного пользователя

- Комфортная высота под аэратором: 80 мм
- Кольцо-ограничитель температуры воды

Технические характеристики

- Вес: 1,4 кг
- Тип установки: 1 отверстие
- Нормы и правила: ACS : 15 ACC LY 472 - NF : I - ECAU : E00 Ch2 A3 U3 (Ps3)
- Расход воды: 5 л/мин
- Высота под изливом: 136 мм
- Расстояние между центром излива и центральной осью корпуса: 103 мм
- Подключение: С гибкой подводкой
- Механизм: Керамический картридж
- Расход воды 5 л/мин

Технический чертёж



Спецификация продукта: Однорычажный смеситель для умывальника. E75760. Коллекция: BRIVE. Вес: 1,4 кг. Тип установки: 1 отверстие. Нормы и правила: ACS : 15 ACC LY 472 - NF : I - ECAU : E00 Ch2 A3 U3 (Ps3). Расход воды: 5 л/мин. Высота под изливом: 136 мм. Расстояние между центром излива и центральной осью корпуса: 103 мм. Подключение: С гибкой подводкой. Механизм: Керамический картридж. Расход воды 5 л/мин.