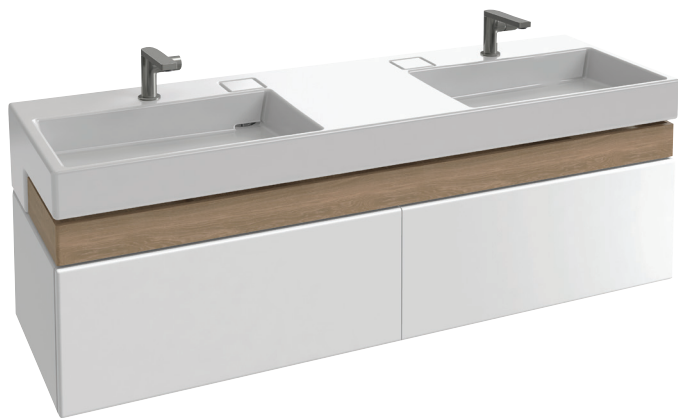


**EB1734RU**



**Коллекция:** TERRACE

**Отделки\*:**



G1C - Белый  
Блестящий Лак

**Общие характеристики:**



**Преимущества для конечного пользователя**

- Уникальный дизайн: утонченная, элегантная геометрия линий создает современный дизайн
- Уникальная функциональность: коллекция Terrace оптимизирует доступное пространство, упрощает хранение туалетных принадлежностей благодаря ящику для аксессуаров и большому выдвижному ящику
- Идеальное покрытие: роскошная отделка из цельного дерева для внутренних ящиков и ящика для аксессуаров

**Технические характеристики**

- РАЗМЕРЫ (СМ): 150 x 48 x 38 см
- МАТЕРИАЛ: Лак
- РЕШЕНИЕ ХРАНЕНИЯ: Выдвижные ящики
- ВНУТРЕННЯЯ СИСТЕМА ХРАНЕНИЯ: 1 ящичек для аксессуаров с механизмом "плавное закрывание"
- РЕКОМЕНДОВАННЫЙ СМЕСИТЕЛЬ: Смесители Stance - элегантность и легкость
- ВЕС: 45 кг
- МЕСТО ДЛЯ ХРАНЕНИЯ: 1 выдвижной ящик для аксессуаров из цельного дерева и 1 выдвижной ящик с механизмом «плавное закрывание»
- ПРОДУКТ В КОМПЛЕКТЕ: (смеситель, раковина и набор креплений заказываются отдельно)
- ФИКСАЦИЯ: Установщику понадобится набор крепежей для монтажа на стену

**Продукты для комплектации**

- EXA112: Двойная подвесная раковина-столешница 150 x 49 см
- EXA9112: Двойная подвесная раковина-столешница 150 x 49 см с подсветкой

**Связанные продукты**

- EB322: Комплект ножек 38 см
- EB1743: Дополнительный модуль 80 см
- EB1744: Промежуточный модуль 30 см
- EB1739RU: Зеркало Premium 150 см
- EB1740DRU: Подвесная колонна Premium 50 см, шарниры справа
- EB1741GRU: Подвесная колонна Premium 75 см

Спецификация продукта: МебельPremium под раковину-столешницу 150 см. EB1734RU. Коллекция: TERRACE. РАЗМЕРЫ (СМ): 150 x 48 x 38 см. ВЕС: 45 кг. МАТЕРИАЛ: Лак. МЕСТО ДЛЯ ХРАНЕНИЯ: 1 выдвижной ящик для аксессуаров из цельного дерева и 1 выдвижной ящик с механизмом «плавное закрывание». РЕШЕНИЕ ХРАНЕНИЯ: Выдвижные ящики. ПРОДУКТ В КОМПЛЕКТЕ: (смеситель, раковина и набор креплений заказываются отдельно). ВНУТРЕННЯЯ СИСТЕМА ХРАНЕНИЯ: 1 ящичек для аксессуаров с механизмом "плавное закрывание". ФИКСАЦИЯ: Установщику понадобится набор крепежей для монтажа на стену. РЕКОМЕНДОВАННЫЙ СМЕСИТЕЛЬ: Смесители Stance - элегантность и легкость.

\*В зависимости от конфигурации компьютера или настроек принтера, технических факторов и характеристик, цвета, которые Вы видите могут не полностью соответствовать настоящим цветам и являются схематическими.