

Pos.	Descrizione	Description	Cod.
5	Vitone ceramic disc	Ceramic disc valve	C 7075
17	Guarnizione fibra 18 x 12,5 x 2	Fibre washer 18 x 12,5 x 2	C7573
41	Controdado in ottone W26x19	Brass lock nut W26x19	C 7260.26
43	Guarnizione gomma 42x27x2	Rubber washer 42x27x2	C 7582
44	Corpo piantana lunga	Body of long rest	C 7419
46	Calotta G 1/2"	Nut G 1/2"	C 7061
51	Flessibile inox cm. 60 F 1/2"x F 1/2"	Stainless steel flexible hose cm. 60 F 1/2"x F 1/2"	C 7089.6012
53	Flessibile cm. 200 15 x 1M x 1/2"F doppia aggraff.	Double spiral flex hose cm. 200 15 x 1M x 1/2"F	C 7095
54	Guarnizione gomma 14x8x2	Rubber washer 14x8x2	C 7583.15
115	Vitone ceramic disc sinistro	Ceramic disc valve left	C 7075 SX
147	Contrappeso	Counterweight	C 7123
148	Vite per contrappeso	Screw for counterweight	C 7123
194	Guarnizione gomma sagomata	Shaped rubber washer	C 7585.10
195	Ghiera a mezza-luna	Half-moon ring nut	C 7282
197	Perno filettato M8x85	Threaded pivot M8x85	C 7555
198	Dado 8MA prolungato (ES.13)	Lengthen nut 8 MA (ES.13)	C 7260.7
247	Curvetta	Curved joint	C 7119
248	Flessibile inox cm. 60 M10x1C - G 1/2" F	Stainless steel flexible hose cm. 60 M10x1C - G 1/2" F	C 7089.8
391	Maniglia M. Croce	M.Croce Handle	C 7627
398	Cappuccio serie M.Croce	M. Croce Cap	C 7238
399	Supporto bordo vasca serie M. Croce	Shower holder on bath edge M.Croce type	C 7137
457	Doccetta "Pumori"	Shower "Pumori"	C 7135
654	O-ring Ø 39.34x2.62	O-ring Ø 39.34x2.62	C 7586.78
734	Porta aeratore	Aerator holder	C2207/4
741	Bocca bordo vasca	Bath spout on edge	C2214
811	Rompigetto 24x1	Aerator 24x1	C 7080

AVVERTENZE:

- Pressione d'utilizzo consigliata: 3 bar.
- Pressione massima d'utilizzo: 5 bar.

ATTENZIONE: L'utilizzo a pressioni superiori determina il decadimento della garanzia.

NOTA: Spurgare accuratamente l'impianto prima di installare il rubinetto; si consiglia, dove possibile, il montaggio di rubinetti sottolavabo con filtro (ns. art. 5578).

INSTRUCTIONS:

- Recommended utilisation pressure: 3 bars.
- Highest utilisation pressure: 5 bars.

ATTENTION: Utilisation at higher pressure allow the guarantee to laps.

NOTE: Pipework must be flushed out before connecting the tape and for all cases we advise to install, where applicable, the stop valves with incorporated filter (our ref. 5578).

OFFICINA NICOLAZZI DAL 1960

Nicolazzi S.p.A. - 28010 ALZO di PELLA (NO), Via P. Durio 119
Tel. 0322/969672 - Fax 0322/969532 - E-mail: info@nicolazzi.it - Web: www.nicolazzi.it

stampa PRESS GRAFICA srl - Gravelona Toce (VB) - 10/17

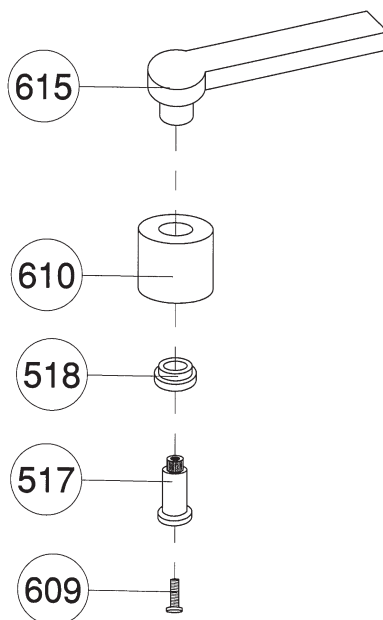
Serie "MONTE CROCE" Serie "MAC KINLEY 05"

Schema di montaggio

"MONTE CROCE" Serie "MAC KINLEY 05" Serie Assembling diagram

VARIANTI MANIGLIE HANDLES VARIATIONS

Mac Kinley 05



Pos.	Descrizione	Description	Cod.
517	Asta per coprivitone Dames Anglaises	Rod for head valve Dames Anglaises	C 7225
518	Anello teflon Ø13 - Ø15.4 h.6.5	Teflon ring Ø13 - Ø15.4 h.6.5	C 7627/6
609	Vite inox M4x16	Stainless steel screw M4x16	C7629/3
610	Coprivitone per maniglia Mac Kinley 05	Cover valve for Mac Kinley 05 handle	C7629/2
615	Maniglia Mac Kinley 05	Mac Kinley 05 handle	C 7629/1

