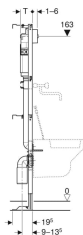
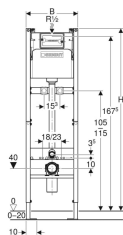


Инсталляция Geberit Duofix для раковины для слива сильно загрязненной воды с подключением смывного бачка, 175 см, со смывным бачком скрытого монтажа Delta 12 см, настенный смеситель наружного монтажа



Образец



Цели применения

- Для гипсокартонных стен
- Для встраивания в пристенки по высоте рамы или по высоте помещения
- Для встраивания в фальшстены по высоте помещения
- Для встраивания в однослойные гипсокартонные стены
- Для монтажа сливного отверстия Geberit 300 Basic (арт. № S8A00600000G) со встраиваемым в стену смесителем
- Для установки технического унитаза Geberit Publica с встраиваемым в стену смесителем
- Для монтажа сливного отверстия Geberit Publica со встраиваемым в стену смесителем
- Для смесителей наружного монтажа
- Для одинарного, двойного смыва или смыва смыв/стоп
- Для напольных покрытий толщиной 0–20 см

Характеристики

- Самонесущая рама с порошковой окраской
- Рама разделена на две части
- Рама открытая сверху
- Рама с отверстиями \varnothing 9 мм для крепления в деревянном каркасе
- Рама с установочными отверстиями для стальных анкеров Geberit Duofix для элементов с открытой сверху рамой

Объем поставки

- Угловой запорный вентиль R 1/2", совместим с MF, с кольцом-адаптером
- Защитная крышка для окна технического обслуживания, из пенополистирола
- 4 анкера для крепления к стене
- 2 защитных заглушки

- Стойка оцинкованная
- Стойки с возможностью перемещения 0–20 см
- С большими опорными площадками для повышенного распределения усилия в полу
- Соединительное колено может монтироваться на различной глубине без использования инструментов, диапазон смещения – 45 мм
- Крепление соединительного колена шумопоглощающее
- Смывной бачок скрытого монтажа с фронтальной установкой
- Смывной бачок скрытого монтажа с противоконденсатной изоляцией
- При заводской установке возможен немедленный последующий смыв
- Подвод воды сзади или сверху по центру
- Оцинкованная монтажная планка
- Монтажная планка регулируется по высоте

Технические характеристики

Максимальная температура воды	25 °C
Объем воды для смыва, заводская установка	6 и 3 л
Большой объем воды для смыва, диапазон настройки	4.5 / 6 / 7.5 л
Малый объем воды для смыва, диапазон настройки	3-4 л

- Комплект для подключения унитаза, \varnothing 90 мм
- Соединительное колено 90° из ПВХ, \varnothing 90/100 мм
- 6 анкеров сверхпрочных M8
- 2 резьбовые шпильки M12
- Крепеж

Арт. №	В	Н	Т
111.569.00.1	50 см	175 см	12 см