

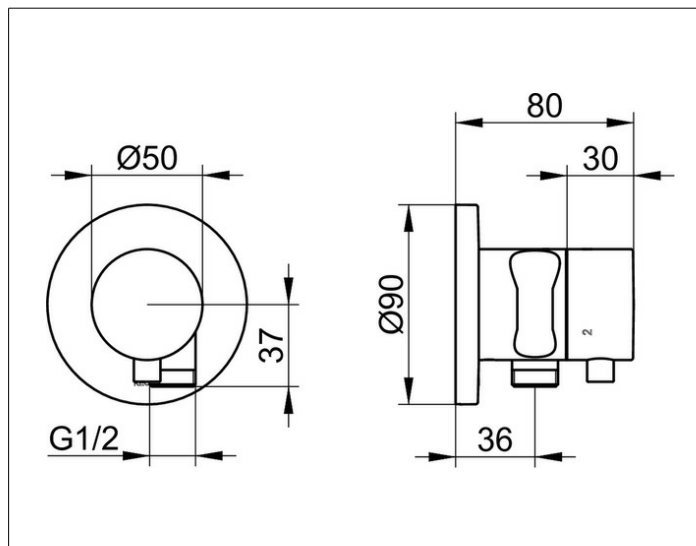
## IXMO

59548371201 Встраиваемый переключатель на 3 потребителя с выводом для шланга и держателем лейки DI

## ИЗДЕЛИЕ



## ЧЕРТЕЖ



## ОПИСАНИЕ ИЗДЕЛИЯ

для шлангов с конической гайкой  
Наружный комплект состоит из:  
рукоятки, гильзы, розетки (круглой) и  
вентиля-переключателя, с обратным клапаном,  
подходит к внутренней функциональной части  
арт. 59548 000170

## ПОВЕРХНОСТЬ

черный матовый

## ГАБАРИТЫ

IXMO Comfort, rund