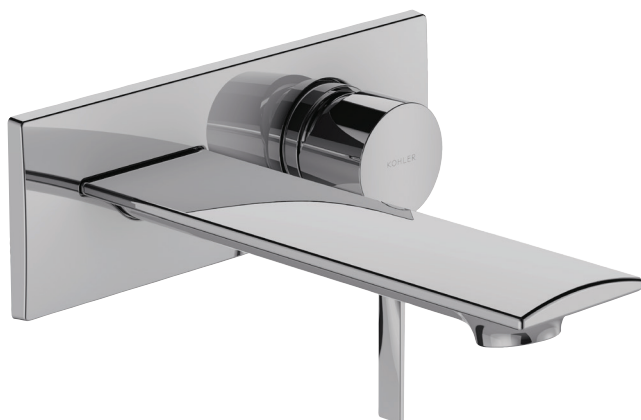


E9106



Коллекция: STANCE

Отделки*:



CP - Хром

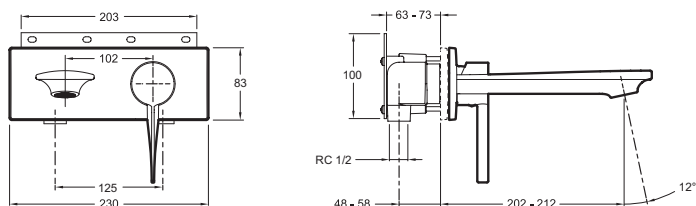
Общие характеристики:



Технические характеристики

- ВЕС: 4,9 кг
- ТИП: Однорычажный
- ВЫСОТА ПОД ИЗЛИВОМ: 83 мм
- МЕХАНИЗМ: Кран-букса с керамическим диском
- ОДНОРЫЧАЖНЫЙ СМЕСИТЕЛЬ: 0
- ГАРАНТИЯ НА ОТДЕЛКУ: 10 лет
- ТИП УСТАНОВКИ: Крепление к стене
- РАСХОД ВОДЫ: 5 л/мин
- РАССТОЯНИЕ МЕЖДУ ЦЕНТРОМ ИЗЛИВА И ЦЕНТРАЛЬНОЙ ОСЬЮ КОРПУСА: 202-212 мм
- СЛИВ: 0
- УСТАНОВКА: 2 отверстия
- Скрытый аэратор с антиизвестковым покрытием

Технический чертёж



Спецификация продукта: Встраиваемый однорычажный настенный смеситель для раковины. E9106. Коллекция: STANCE. ВЕС: 4,9 кг. ТИП УСТАНОВКИ: Крепление к стене. ТИП: Однорычажный. РАСХОД ВОДЫ: 5 л/мин. ВЫСОТА ПОД ИЗЛИВОМ: 83 мм. РАССТОЯНИЕ МЕЖДУ ЦЕНТРОМ ИЗЛИВА И ЦЕНТРАЛЬНОЙ ОСЬЮ КОРПУСА: 202-212 мм. МЕХАНИЗМ: Кран-букса с керамическим диском. СЛИВ: 0. ОДНОРЫЧАЖНЫЙ СМЕСИТЕЛЬ: 0. УСТАНОВКА: 2 отверстия. ГАРАНТИЯ НА ОТДЕЛКУ: 10 лет. Скрытый аэратор с антиизвестковым покрытием.