

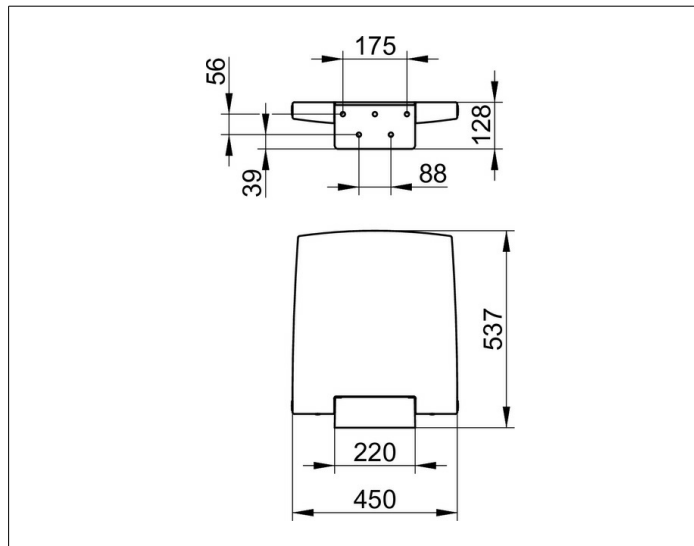
**Plan Care**

**34983170037 Klappsitz**

**PRODUKT**



**ZEICHNUNG**



**PRODUKTBESCHREIBUNG**

zur Wandmontage  
Softsitz nach oben klappbar

**OBERFLÄCHE**

Aluminium lackiert/schwarzgrau (RAL 7021)

**AUSSCHREIBUNGSTEXT**

KEUCO PLAN CARE Klappsitz 34983170037 schwarzgrauer (RAL 7021) Klappsitz aus Polyurethan-Schaum, zur Wandmontage in ästhetischem, funktionalem Design, für sicheres Sitzen im Duschbereich, Wandhalter und Sitzträger als Design-Element aus lackiertem Aluminium, antistatisch, leichte Reinigung, kann mit max. 60%-igen Ethanol- oder Propanol-Lösungen desinfiziert werden, andere Desinfektionsmittel empfehlen sich nicht, nach oben klappbarer Sitz belastbar bis 150 kg, Breite 450 mm, Länge der Sitzfläche 500 mm, Ausladung 537 mm, Der Sitz wird verdeckt angebracht

Das Befestigungsmaterial ist separat zu bestellen!

Zur Montage (je nach Ankergrund/Mauerwerk) unbedingt erforderlich:  
3 x Befestigungs-Set 3 (Artikel-Nr. 34992000100)  
oder  
3 x Befestigungs-Set 6 (Artikel-Nr. 34992000200)  
oder  
3 x Befestigungs-Set 9 (Artikel-Nr. 34995000200)  
oder  
3 x Befestigungs-Set 11 (Artikel-Nr. 34997000100)