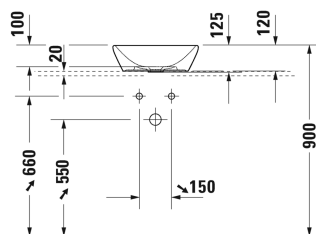
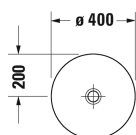


Раковина # 2371400070

| < 400 мм > |



| Раковина | Размеры | Вес | Номер заказа |
|--|---------------|----------|--------------|
| без перелива, без площадки под смеситель, включая крепление, 400 мм | | | |
| Цвета | | | |
| 00 Белый Alpin | | | |
| Вариант | | | |
| ☒ | 400 x 400 мм | 7,300 кг | 2371400070 |
| Справка | | | |
| При применении сифона в черном матовом цвете ознакомьтесь с рекомендациями по черным матовым аксессуарам на стр. XXX | | | |
| Сантехническая керамика со специальным покрытием WonderGliss остается чистой и красивой в течение долгого времени. При заказе WonderGliss добавьте "1" на 11-м месте в артикуле модели. | | | |
| Принадлежности | | | |
| Выпуск для раковины для умывальников без перелива | 50 мм | 0,300 кг | 005024 |
| Сифон | | 1,500 кг | 005036 |
| Соответствующая продукция | | | |
| Тумбочка подвесная компакт 1 открытое отделение на правой стороне, 1 консоль с одним вырезом, 800 x 480 мм | 800 x 480 мм | | DE4918 |
| Тумбочка подвесная компакт Одно открытое отделение на левой стороне, 1 консоль с одним вырезом, 800 x 480 мм | 800 x 480 мм | | DE4938 |
| Тумбочка подвесная 1 открытое отделение на правой стороне, 1 консоль с одним вырезом, 800 x 550 мм | 800 x 550 мм | | DE4928 |
| Тумбочка подвесная компакт 1 открытое отделение на правой стороне, 1 консоль с одним вырезом, 1000 x 480 мм | 1000 x 480 мм | | DE4919 |

| | | |
|--|---------------|--------------|
| Тумбочка подвесная компакт Одно открытое отделение на левой стороне, 1 консоль с одним вырезом, 1000 x 480 мм | 1000 x 480 мм | DE4939 |
| Тумбочка подвесная Одно открытое отделение на левой стороне, 1 консоль с одним вырезом, 800 x 550 мм | 800 x 550 мм | DE4958 |
| Тумбочка для компактной консоли 2 выдвижных ящика, верхний ящик, вкл. вырез и крышку для сифона, 600 x 478 мм | 600 x 478 мм | XL5405 |
| Тумбочка для компактной консоли 2 выдвижных ящика, верхний ящик, вкл. вырез и крышку для сифона, 600 x 478 мм | 600 x 478 мм | DS5305 |
| Тумбочка для компактной консоли 2 ящика, верхний ящик, вкл. вырез и крышку для сифона, 620 x 477 мм | 620 x 477 мм | LC5805 |
| Тумбочка для компактной консоли 2 выдвижных ящика, верхний ящик, вкл. вырез и крышку для сифона, 620 x 480 мм | 620 x 480 мм | BR5105 |
| Тумбочка для компактной консоли 2 выдвижных ящика, верхний ящик, вкл. вырез и крышку для сифона, 632 x 478 мм | 632 x 478 мм | XV5905 |
| Тумбочка подвесная 1 открытое отделение на правой стороне, 1 консоль с одним вырезом, 1000 x 550 мм | 1000 x 550 мм | DE4929 |
| Тумбочка подвесная Одно открытое отделение на левой стороне, 1 консоль с одним вырезом, 1000 x 550 мм | 1000 x 550 мм | DE4959 |
| Тумбочка подвесная 2 выдвижных отделения, 1 открытая полка, вкл. деревянную полочку, 1 консольная столешница по выбору с одним или двумя вырезами, 1400 x 550 мм | 1400 x 550 мм | DE4950 B/L/R |
| Тумбочка для компактной консоли 2 выдвижных ящика, верхний ящик, вкл. вырез и крышку для сифона, 700 x 478 мм | 700 x 478 мм | XL5406 |
| Тумбочка для компактной консоли 2 выдвижных ящика, верхний ящик, вкл. вырез и крышку для сифона, 800 x 478 мм | 800 x 478 мм | XL5407 |
| Тумбочка для компактной консоли 2 выдвижных ящика, верхний ящик, вкл. вырез и крышку для сифона, 900 x 478 мм | 900 x 478 мм | XL5408 |
| Тумбочка для компактной консоли 2 выдвижных ящика, верхний ящик, вкл. вырез и крышку для сифона, 700 x 478 мм | 700 x 478 мм | DS5306 |
| Тумбочка для компактной консоли 2 выдвижных ящика, верхний ящик, вкл. вырез и крышку для сифона, 800 x 478 мм | 800 x 478 мм | DS5307 |
| Тумбочка для компактной консоли 2 выдвижных ящика, верхний ящик, вкл. вырез и крышку для сифона, 900 x 478 мм | 900 x 478 мм | DS5308 |
| Тумбочка для компактной консоли 2 ящика, верхний ящик, вкл. вырез и крышку для сифона, 720 x 477 мм | 720 x 477 мм | LC5806 |
| Тумбочка для компактной консоли 2 ящика, верхний ящик, вкл. вырез и крышку для сифона, 820 x 477 мм | 820 x 477 мм | LC5807 |

| | | |
|--|---------------|--------------|
| Тумбочка для компактной консоли 2 ящика, верхний ящик, вкл. вырез и крышку для сифона, 920 x 477 мм | 920 x 477 мм | LC5808 |
| Тумбочка для компактной консоли 2 выдвижных ящика, верхний ящик, вкл. вырез и крышку для сифона, 720 x 480 мм | 720 x 480 мм | BR5106 |
| Тумбочка для компактной консоли 2 выдвижных ящика, верхний ящик, вкл. вырез и крышку для сифона, 820 x 480 мм | 820 x 480 мм | BR5107 |
| Тумбочка для компактной консоли 2 выдвижных ящика, верхний ящик, вкл. вырез и крышку для сифона, 920 x 480 мм | 920 x 480 мм | BR5108 |
| Тумбочка для компактной консоли 2 выдвижных ящика, верхний ящик, вкл. вырез и крышку для сифона, 732 x 478 мм | 732 x 478 мм | XV5906 |
| Тумбочка для компактной консоли 2 выдвижных ящика, верхний ящик, вкл. вырез и крышку для сифона, 832 x 478 мм | 832 x 478 мм | XV5907 |
| Тумбочка для компактной консоли 2 выдвижных ящика, верхний ящик, вкл. вырез и крышку для сифона, 932 x 478 мм | 932 x 478 мм | XV5908 |
| Тумбочка для компактной консоли 2 выдвижных ящика, верхний ящик, вкл. вырез и крышку для сифона, 1000 x 478 мм | 1000 x 478 мм | XL5409 |
| Тумбочка для компактной консоли 2 выдвижных ящика, верхний ящик, вкл. вырез и крышку для сифона, 1000 x 478 мм | 1000 x 478 мм | DS5309 |
| Тумбочка для компактной консоли 2 ящика, верхний ящик, вкл. вырез и крышку для сифона, 1020 x 477 мм | 1020 x 477 мм | LC5809 |
| Тумбочка для компактной консоли 2 выдвижных ящика, верхний ящик, вкл. вырез и крышку для сифона, 1020 x 480 мм | 1020 x 480 мм | BR5109 |
| Тумбочка для компактной консоли 2 выдвижных ящика, верхний ящик, вкл. вырез и крышку для сифона, 1032 x 478 мм | 1032 x 478 мм | XV5909 |
| Тумбочка подвесная 1 выдвижное отделение, 1 консоль с одним вырезом, 800 x 550 мм | 800 x 550 мм | DE4947 |
| Тумбочка подвесная 2 выдвижных ящика, 2 выдвижных отделения, ящик под умывальником, вкл. вырез и крышку сифона, 1 открытая полка, вкл. деревянную полочку, 1 консольная столешница по выбору с одним или двумя вырезами, 1400 x 550 мм | 1400 x 550 мм | DE4970 B/L/R |
| Тумбочка подвесная 1 выдвижное отделение, консольная столешница с одним вырезом, 1000 x 550 мм | 1000 x 550 мм | DS6784 L/R |
| Тумбочка подвесная 2 выдвижных отделения, 1 консоль с одним вырезом, 1400 x 550 мм | 1400 x 550 мм | DS6785 L/R |
| Тумбочка для компактной консоли 1 выдвижное отделение, 620 x 480 мм | 620 x 480 мм | BR5100 |
| Тумбочка для компактной консоли 1 выдвижное отделение, ящик включает стеклянные разделители и 2 ящичка (большой/маленький), 600 x 478 мм | 600 x 478 мм | XL5400 |

| | | |
|--|---------------|------------|
| Тумбочка для компактной консоли 1 выдвижное отделение, 620 x 477 мм | 620 x 477 мм | LC5800 |
| Тумбочка для компактной консоли 1 выдвижное отделение, 632 x 478 мм | 632 x 478 мм | XV5900 |
| Тумбочка для компактной консоли 1 выдвижное отделение, 600 x 478 мм | 600 x 478 мм | DS5300 |
| Тумбочка подвесная 1 выдвижной ящик, 1 выдвижное отделение, верхний ящик, вкл. вырез и крышку для сифона, 1 консоль с одним вырезом, 800 x 550 мм | 800 x 550 мм | DE4967 |
| Тумбочка подвесная 1 выдвижной ящик, 1 выдвижное отделение, верхний ящик, вкл. вырез и крышку для сифона, 1 консоль с одним вырезом, 1000 x 550 мм | 1000 x 550 мм | DE4968 |
| Тумбочка подвесная 1 выдвижное отделение, 1 консоль с одним вырезом, 1000 x 550 мм | 1000 x 550 мм | DE4948 |
| Тумбочка для консоли напольная 4 выдвижных отделения, встроенные ножки с регулировкой по высоте, 1400 x 548 мм | 1400 x 548 мм | XS4926 B |
| Тумбочка подвесная 1 выдвижное отделение, 1 консоль с одним вырезом, 1200 x 550 мм | 1200 x 550 мм | DE4949 |
| Тумбочка подвесная 1 выдвижной ящик, 1 выдвижное отделение, верхний ящик, вкл. вырез и крышку для сифона, 1 консоль с одним вырезом, 1200 x 550 мм | 1200 x 550 мм | DE4969 |
| Тумбочка для консоли напольная 4 выдвижных отделения, встроенные ножки с регулировкой по высоте, 1400 x 548 мм | 1400 x 548 мм | XS4923 R/L |
| Тумбочка для консоли напольная 4 выдвижных отделения, встроенные ножки с регулировкой по высоте, 1600 x 548 мм | 1600 x 548 мм | XS4927 B |
| Тумбочка для консоли напольная 4 выдвижных отделения, встроенные ножки с регулировкой по высоте, 1600 x 548 мм | 1600 x 548 мм | XS4924 L/R |
| Тумбочка подвесная 2 выдвижных ящика, верхний ящик, вкл. вырез и крышку для сифона, консольная столешница с одним вырезом, для 1 накладной раковины посередине, 800 x 550 мм | 800 x 550 мм | KT6654 |
| Тумбочка для консоли 2 выдвижных ящика, верхний ящик, вкл. вырез и крышку для сифона, 600 x 548 мм | 600 x 548 мм | XL5415 |
| Тумбочка для консоли 2 выдвижных ящика, верхний ящик, вкл. вырез и крышку для сифона, 600 x 548 мм | 600 x 548 мм | DS5315 |
| Тумбочка для консоли 2 ящика, верхний ящик, вкл. вырез и крышку для сифона, 620 x 547 мм | 620 x 547 мм | LC5815 |
| Тумбочка для консоли 2 выдвижных ящика, верхний ящик, вкл. вырез и крышку для сифона, 620 x 550 мм | 620 x 550 мм | BR5115 |
| Тумбочка для консоли напольная 2 выдвижных отделения, встроенные ножки с регулировкой по высоте, 800 x 548 мм | 800 x 548 мм | XS4920 |
| Тумбочка для консоли 2 выдвижных ящика, верхний ящик, вкл. вырез и крышку для сифона, 632 x 548 мм | 632 x 548 мм | XV5915 |

| | | |
|---|---------------|----------|
| Тумбочка для компактной консоли 1 выдвижное отделение, ящик включает стеклянные разделители и 2 ящичка (большой/маленький), 700 x 478 мм | 700 x 478 мм | XL5401 |
| Тумбочка для консоли напольная 2 выдвижных отделения, встроенные ножки с регулировкой по высоте, 1000 x 548 мм | 1000 x 548 мм | XS4921 |
| Тумбочка для консоли 1 выдвижное отделение, ящик включает стеклянные разделители и 2 ящичка (большой/маленький), 600 x 548 мм | 600 x 548 мм | XL5410 |
| Тумбочка для консоли 1 выдвижное отделение, 600 x 548 мм | 600 x 548 мм | DS5310 |
| Тумбочка для консоли 1 выдвижное отделение, 620 x 547 мм | 620 x 547 мм | LC5810 |
| Тумбочка для консоли 1 выдвижное отделение, 620 x 550 мм | 620 x 550 мм | BR5110 |
| Тумбочка для подвесной консоли 4 выдвижных ящика, верхний ящик, вкл. вырез и крышку для сифона, 1400 x 548 мм | 1400 x 548 мм | XS4916 B |
| Тумбочка для компактной консоли 1 выдвижное отделение, 732 x 478 мм | 732 x 478 мм | XV5901 |
| Тумбочка для консоли 1 выдвижное отделение, 632 x 548 мм | 632 x 548 мм | XV5910 |
| Тумбочка для компактной консоли 1 выдвижное отделение, ящик включает стеклянные разделители и 2 ящичка (большой/маленький), 800 x 478 мм | 800 x 478 мм | XL5402 |
| Тумбочка для компактной консоли 1 выдвижное отделение, 700 x 478 мм | 700 x 478 мм | DS5301 |
| Тумбочка для компактной консоли 1 выдвижное отделение, 800 x 478 мм | 800 x 478 мм | DS5302 |
| Тумбочка для компактной консоли 1 выдвижное отделение, 720 x 477 мм | 720 x 477 мм | LC5801 |
| Тумбочка для компактной консоли 1 выдвижное отделение, 820 x 477 мм | 820 x 477 мм | LC5802 |
| Тумбочка для компактной консоли 1 выдвижное отделение, 720 x 480 мм | 720 x 480 мм | BR5101 |
| Тумбочка для компактной консоли 1 выдвижное отделение, 820 x 480 мм | 820 x 480 мм | BR5102 |
| Тумбочка для компактной консоли 1 выдвижное отделение, 832 x 478 мм | 832 x 478 мм | XV5902 |
| Тумбочка подвесная 2 выдвижных ящика, верхний ящик, вкл. вырез и крышку для сифона, консольная столешница с одним вырезом, для 1 накладной раковины посередине, 1000 x 550 мм | 1000 x 550 мм | KT6655 |
| Тумбочка для компактной консоли 1 выдвижное отделение, ящик включает стеклянные разделители и 2 ящичка (большой/маленький), 900 x 478 мм | 900 x 478 мм | XL5403 |
| Тумбочка для компактной консоли 1 выдвижное отделение, 900 x 478 мм | 900 x 478 мм | DS5303 |

| | | |
|--|---------------|------------|
| Тумбочка для компактной консоли 1 выдвижное отделение, 920 x 477 мм | 920 x 477 мм | LC5803 |
| Тумбочка для компактной консоли 1 выдвижное отделение, 920 x 480 мм | 920 x 480 мм | BR5103 |
| Тумбочка для компактной консоли 1 выдвижное отделение, 932 x 478 мм | 932 x 478 мм | XV5903 |
| Тумбочка для консоли напольная 2 выдвижных отделения, встроенные ножки с регулировкой по высоте, 1200 x 548 мм | 1200 x 548 мм | XS4922 |
| Тумбочка для подвесной консоли 4 выдвижных ящика, 1400 x 548 мм | 1400 x 548 мм | XS4913 L/R |
| Тумбочка для подвесной консоли 2 выдвижных отделения, 1400 x 548 мм | 1400 x 548 мм | XS4906 B |
| Тумбочка подвесная 1 выдвижное отделение, консольная столешница с одним вырезом, для 1 накладной раковины посередине, 1000 x 550 мм | 1000 x 550 мм | KT6695 |
| Тумбочка для компактной консоли 1 выдвижное отделение, ящик включает стеклянные разделители и 2 ящичка (большой/маленький), 1000 x 478 мм | 1000 x 478 мм | XL5404 |
| Тумбочка для компактной консоли 1 выдвижное отделение, 1000 x 478 мм | 1000 x 478 мм | DS5304 |
| Тумбочка для компактной консоли 1 выдвижное отделение, 1020 x 477 мм | 1020 x 477 мм | LC5804 |
| Тумбочка для компактной консоли 1 выдвижное отделение, 1020 x 480 мм | 1020 x 480 мм | BR5104 |
| Тумбочка для компактной консоли 1 выдвижное отделение, 1032 x 478 мм | 1032 x 478 мм | XV5904 |
| Тумбочка для подвесной консоли 2 выдвижных отделения, 1400 x 548 мм | 1400 x 548 мм | XS4903 L/R |
| Тумбочка для подвесной консоли 4 выдвижных ящика, верхний ящик, вкл. вырез и крышку для сифона, 1600 x 548 мм | 1600 x 548 мм | XS4917 B |
| Консоль для накладной и встраиваемой сверху раковины компакт 1 консоль с одним вырезом, за каждые начатые 100 мм, базовая цена до 800 мм, толщина 30 мм, 480 мм | 480 мм | DS104C |
| Консоль для накладной и встраиваемой сверху раковины компакт 1 консоль с одним вырезом, за каждые начатые 100 мм, базовая цена до 800 мм, толщина 30 мм, 480 мм | 480 мм | LC104C |
| Тумбочка для подвесной консоли 2 выдвижных отделения, 1600 x 548 мм | 1600 x 548 мм | XS4907 B |
| Консоль для накладной и встраиваемой сверху раковины компакт 1 консоль с одним вырезом, за каждые начатые 100 мм, базовая цена до 800 мм, толщина 45 мм, 480 мм | 480 мм | BR100C |
| Консоль для накладной и встраиваемой сверху раковины компакт 1 консоль с двумя вырезами, за каждые начатые 100 мм, базовая цена до 800 мм, толщина 45 мм, 480 мм | 480 мм | BR101C |

| | | |
|--|--------------|--------|
| Консоль для накладной и встраиваемой сверху раковины компакт 1 консоль с одним вырезом, за каждые начатые 100 мм, базовая цена до 800 мм, толщина 45 мм, 480 мм | 480 мм | DS100C |
| Консоль для накладной и встраиваемой сверху раковины компакт 1 консоль с двумя вырезами, за каждые начатые 100 мм, базовая цена до 800 мм, толщина 45 мм, 480 мм | 480 мм | DS101C |
| Консоль для накладной и встраиваемой сверху раковины компакт 1 консоль с одним вырезом, за каждые начатые 100 мм, базовая цена до 800 мм, толщина 45 мм, 480 мм | 480 мм | LC100C |
| Консоль для накладной и встраиваемой сверху раковины компакт 1 консоль с двумя вырезами, за каждые начатые 100 мм, базовая цена до 800 мм, толщина 45 мм, 480 мм | 480 мм | LC101C |
| Консоль для накладной и встраиваемой сверху раковины компакт 1 консоль с двумя вырезами, за каждые начатые 100 мм, базовая цена до 800 мм, толщина 30 мм, 480 мм | 480 мм | LC105C |
| Консоль для накладной и встраиваемой сверху раковины компакт 1 консоль с одним вырезом, за каждые начатые 100 мм, базовая цена до 800 мм, толщина 45 мм, 480 мм | 480 мм | XL100C |
| Консоль для накладной и встраиваемой сверху раковины компакт 1 консоль с двумя вырезами, за каждые начатые 100 мм, базовая цена до 800 мм, толщина 45 мм, 480 мм | 480 мм | XL101C |
| Консоль для накладной и встраиваемой сверху раковины компакт 1 консоль с одним вырезом, за каждые начатые 100 мм, базовая цена до 800 мм, толщина 30 мм, 480 мм | 480 мм | XL104C |
| Консоль для накладной и встраиваемой сверху раковины компакт 1 консоль с двумя вырезами, за каждые начатые 100 мм, базовая цена до 800 мм, толщина 30 мм, 480 мм | 480 мм | XL105C |
| Консоль для накладной и встраиваемой сверху раковины компакт 1 консоль с одним вырезом, за каждые начатые 100 мм, базовая цена до 800 мм, толщина 45 мм, 480 мм | 480 мм | XV100C |
| Консоль для накладной и встраиваемой сверху раковины компакт 1 консоль с двумя вырезами, за каждые начатые 100 мм, базовая цена до 800 мм, толщина 45 мм, 480 мм | 480 мм | XV101C |
| Консоль для накладной и встраиваемой сверху раковины компакт 1 консоль с одним вырезом, за каждые начатые 100 мм, базовая цена до 800 мм, толщина 30 мм, 480 мм | 480 мм | XV104C |
| Консоль для накладной и встраиваемой сверху раковины компакт 1 консоль с двумя вырезами, за каждые начатые 100 мм, базовая цена до 800 мм, толщина 30 мм, 480 мм | 480 мм | XV105C |
| Тумбочка для консоли 2 выдвижных ящика, верхний ящик, вкл. вырез и крышку для сифона, 700 x 548 мм | 700 x 548 мм | XL5416 |

| | | |
|--|---------------|------------|
| Тумбочка для консоли 2 выдвижных ящика, верхний ящик, вкл. вырез и крышку для сифона, 700 x 548 мм | 700 x 548 мм | DS5316 |
| Тумбочка для консоли 2 ящика, верхний ящик, вкл. вырез и крышку для сифона, 720 x 547 мм | 720 x 547 мм | LC5816 |
| Тумбочка для консоли 2 выдвижных ящика, верхний ящик, вкл. вырез и крышку для сифона, 720 x 550 мм | 720 x 550 мм | BR5116 |
| Тумбочка для консоли 2 выдвижных ящика, верхний ящик, вкл. вырез и крышку для сифона, 732 x 548 мм | 732 x 548 мм | XV5916 |
| Консоль для накладной и встраиваемой сверху раковины компакт 1 консоль с одним вырезом, за каждые начатые 100 мм, базовая цена до 800 мм, толщина 30 мм, 480 мм | 480 мм | BR104C |
| Консоль для накладной и встраиваемой сверху раковины компакт 1 консоль с двумя вырезами, за каждые начатые 100 мм, базовая цена до 800 мм, толщина 30 мм, 480 мм | 480 мм | BR105C |
| Консоль для накладной и встраиваемой сверху раковины компакт 1 консоль с двумя вырезами, за каждые начатые 100 мм, базовая цена до 800 мм, толщина 30 мм, 480 мм | 480 мм | DS105C |
| Тумбочка для подвесной консоли 4 выдвижных ящика, 1600 x 548 мм | 1600 x 548 мм | XS4914 L/R |
| Тумбочка для подвесной консоли 2 выдвижных ящика, верхний ящик, вкл. вырез и крышку для сифона, 800 x 548 мм | 800 x 548 мм | XS4910 |
| Тумбочка для консоли 2 выдвижных ящика, верхний ящик, вкл. вырез и крышку для сифона, 800 x 548 мм | 800 x 548 мм | XL5417 |
| Тумбочка для консоли 2 выдвижных ящика, верхний ящик, вкл. вырез и крышку для сифона, 800 x 548 мм | 800 x 548 мм | DS5317 |
| Тумбочка для консоли 2 ящика, верхний ящик, вкл. вырез и крышку для сифона, 820 x 547 мм | 820 x 547 мм | LC5817 |
| Тумбочка для консоли 2 выдвижных ящика, верхний ящик, вкл. вырез и крышку для сифона, 820 x 550 мм | 820 x 550 мм | BR5117 |
| Тумбочка для консоли 2 выдвижных ящика, верхний ящик, вкл. вырез и крышку для сифона, 832 x 548 мм | 832 x 548 мм | XV5917 |
| Тумбочка для подвесной консоли 1 выдвижное отделение, 800 x 548 мм | 800 x 548 мм | XS4900 |
| Тумбочка для подвесной консоли 2 выдвижных ящика, верхний ящик, вкл. вырез и крышку для сифона, 1000 x 548 мм | 1000 x 548 мм | XS4911 |
| Тумбочка для подвесной консоли 2 выдвижных отделений, 1600 x 548 мм | 1600 x 548 мм | XS4904 R/L |
| Тумбочка для консоли 2 выдвижных ящика, верхний ящик, вкл. вырез и крышку для сифона, 900 x 548 мм | 900 x 548 мм | XL5418 |
| Тумбочка для консоли 2 выдвижных ящика, верхний ящик, вкл. вырез и крышку для сифона, 900 x 548 мм | 900 x 548 мм | DS5318 |
| Тумбочка для консоли 2 ящика, верхний ящик, вкл. вырез и крышку для сифона, 920 x 547 мм | 920 x 547 мм | LC5818 |

| | | |
|---|---------------|--------|
| Тумбочка для консоли 2 выдвижных ящика, верхний ящик, вкл. вырез и крышку для сифона, 932 x 548 мм | 932 x 548 мм | XV5918 |
| Тумбочка для консоли 2 выдвижных ящика, верхний ящик, вкл. вырез и крышку для сифона, 920 x 550 мм | 920 x 550 мм | BR5118 |
| Тумбочка для подвесной консоли 1 выдвижное отделение, 1000 x 548 мм | 1000 x 548 мм | XS4901 |
| Тумбочка для консоли 2 выдвижных ящика, верхний ящик, вкл. вырез и крышку для сифона, 1000 x 548 мм | 1000 x 548 мм | XL5419 |
| Тумбочка для консоли 2 ящика, верхний ящик, вкл. вырез и крышку для сифона, 1020 x 547 мм | 1020 x 547 мм | LC5819 |
| Тумбочка для консоли 2 выдвижных ящика, верхний ящик, вкл. вырез и крышку для сифона, 1020 x 550 мм | 1020 x 550 мм | BR5119 |
| Тумбочка для консоли 2 выдвижных ящика, верхний ящик, вкл. вырез и крышку для сифона, 1000 x 548 мм | 1000 x 548 мм | DS5319 |
| Тумбочка для подвесной консоли 2 выдвижных ящика, верхний ящик, вкл. вырез и крышку для сифона, 1200 x 548 мм | 1200 x 548 мм | XS4912 |
| Тумбочка для консоли 2 выдвижных ящика, верхний ящик, вкл. вырез и крышку для сифона, 1032 x 548 мм | 1032 x 548 мм | XV5919 |
| Тумбочка для подвесной консоли 1 выдвижное отделение, 1200 x 548 мм | 1200 x 548 мм | XS4902 |
| Тумбочка для консоли 1 выдвижное отделение, ящик включает стеклянные разделители и 2 ящичка (большой/маленький), 700 x 548 мм | 700 x 548 мм | XL5411 |
| Тумбочка для консоли 1 выдвижное отделение, 720 x 547 мм | 720 x 547 мм | LC5811 |
| Тумбочка для консоли 1 выдвижное отделение, 720 x 550 мм | 720 x 550 мм | BR5111 |
| Тумбочка для консоли 1 выдвижное отделение, 732 x 548 мм | 732 x 548 мм | XV5911 |
| Тумбочка для консоли 1 выдвижное отделение, 700 x 548 мм | 700 x 548 мм | DS5311 |
| Тумбочка для консоли 1 выдвижное отделение, 832 x 548 мм | 832 x 548 мм | XV5912 |
| Тумбочка для консоли 1 выдвижное отделение, ящик включает стеклянные разделители и 2 ящичка (большой/маленький), 800 x 548 мм | 800 x 548 мм | XL5412 |
| Тумбочка для консоли 1 выдвижное отделение, 800 x 548 мм | 800 x 548 мм | DS5312 |
| Тумбочка для консоли 1 выдвижное отделение, 820 x 547 мм | 820 x 547 мм | LC5812 |
| Тумбочка для консоли 1 выдвижное отделение, 820 x 550 мм | 820 x 550 мм | BR5112 |
| Тумбочка для консоли 1 выдвижное отделение, ящик включает стеклянные разделители и 2 ящичка (большой/маленький), 900 x 548 мм | 900 x 548 мм | XL5413 |
| Тумбочка для консоли 1 выдвижное отделение, 900 x 548 мм | 900 x 548 мм | DS5313 |

| | | |
|---|---------------|--------|
| Тумбочка для консоли 1 выдвижное отделение, 920 x 547 мм | 920 x 547 мм | LC5813 |
| Тумбочка для консоли 1 выдвижное отделение, 920 x 550 мм | 920 x 550 мм | BR5113 |
| Тумбочка для консоли 1 выдвижное отделение, 932 x 548 мм | 932 x 548 мм | XV5913 |
| Тумбочка для консоли 1 выдвижное отделение, ящик включает стеклянные разделители и 2 ящичка (большой/маленький), 1000 x 548 мм | 1000 x 548 мм | XL5414 |
| Тумбочка для консоли 1 выдвижное отделение, 1000 x 548 мм | 1000 x 548 мм | DS5314 |
| Тумбочка для консоли 1 выдвижное отделение, 1020 x 547 мм | 1020 x 547 мм | LC5814 |
| Тумбочка для консоли 1 выдвижное отделение, 1020 x 550 мм | 1020 x 550 мм | BR5114 |
| Тумбочка для консоли 1 выдвижное отделение, 1032 x 548 мм | 1032 x 548 мм | XV5914 |
| Консоль для накладных раковин и встраиваемых умывальников 1 консоль с одним вырезом, за каждые начатые 100 мм, базовая цена до 800 мм, толщина 45 мм, 550 мм | 550 мм | BR102C |
| Консоль для накладных раковин и встраиваемых умывальников 1 консоль с двумя вырезами, за каждые начатые 100 мм, базовая цена до 800 мм, толщина 45 мм, 550 мм | 550 мм | BR103C |
| Консоль для накладных раковин и встраиваемых умывальников 1 консоль с одним вырезом, за каждые начатые 100 мм, базовая цена до 800 мм, толщина 30 мм, 550 мм | 550 мм | BR106C |
| Консоль для накладных раковин и встраиваемых умывальников 1 консоль с двумя вырезами, за каждые начатые 100 мм, базовая цена до 800 мм, толщина 30 мм, 550 мм | 550 мм | BR107C |
| Консоль для накладных раковин и встраиваемых умывальников 1 консоль с одним вырезом, за каждые начатые 100 мм, базовая цена до 800 мм, толщина 45 мм, 550 мм | 550 мм | DS102C |
| Консоль для накладных раковин и встраиваемых умывальников 1 консоль с двумя вырезами, за каждые начатые 100 мм, базовая цена до 800 мм, толщина 45 мм, 550 мм | 550 мм | DS103C |
| Консоль для накладных раковин и встраиваемых умывальников 1 консоль с одним вырезом, за каждые начатые 100 мм, базовая цена до 800 мм, толщина 30 мм, 550 мм | 550 мм | DS106C |
| Консоль для накладных раковин и встраиваемых умывальников 1 консоль с двумя вырезами, за каждые начатые 100 мм, базовая цена до 800 мм, толщина 30 мм, 550 мм | 550 мм | DS107C |

| | | |
|---|--------------|--------|
| Консоль для накладных раковин и встраиваемых умывальников 1 консоль с одним вырезом, за каждые начатые 100 мм, базовая цена до 800 мм, толщина 45 мм, 550 мм | 550 мм | LC102C |
| Консоль для накладных раковин и встраиваемых умывальников 1 консоль с двумя вырезами, за каждые начатые 100 мм, базовая цена до 800 мм, толщина 45 мм, 550 мм | 550 мм | LC103C |
| Консоль для накладных раковин и встраиваемых умывальников 1 консоль с одним вырезом, за каждые начатые 100 мм, базовая цена до 800 мм, толщина 30 мм, 550 мм | 550 мм | LC106C |
| Консоль для накладных раковин и встраиваемых умывальников 1 консоль с двумя вырезами, за каждые начатые 100 мм, базовая цена до 800 мм, толщина 30 мм, 550 мм | 550 мм | LC107C |
| Консоль для накладных раковин и встраиваемых умывальников 1 консоль с одним вырезом, за каждые начатые 100 мм, базовая цена до 800 мм, толщина 45 мм, 550 мм | 550 мм | XL102C |
| Консоль для накладных раковин и встраиваемых умывальников 1 консоль с двумя вырезами, за каждые начатые 100 мм, базовая цена до 800 мм, толщина 45 мм, 550 мм | 550 мм | XL103C |
| Консоль для накладных раковин и встраиваемых умывальников 1 консоль с одним вырезом, за каждые начатые 100 мм, базовая цена до 800 мм, толщина 30 мм, 550 мм | 550 мм | XL106C |
| Консоль для накладных раковин и встраиваемых умывальников 1 консоль с двумя вырезами, за каждые начатые 100 мм, базовая цена до 800 мм, толщина 30 мм, 550 мм | 550 мм | XL107C |
| Консоль для накладных раковин и встраиваемых умывальников 1 консоль с одним вырезом, за каждые начатые 100 мм, базовая цена до 800 мм, толщина 45 мм, 550 мм | 550 мм | XV102C |
| Консоль для накладных раковин и встраиваемых умывальников 1 консоль с двумя вырезами, за каждые начатые 100 мм, базовая цена до 800 мм, толщина 45 мм, 550 мм | 550 мм | XV103C |
| Консоль для накладных раковин и встраиваемых умывальников 1 консоль с двумя вырезами, за каждые начатые 100 мм, базовая цена до 800 мм, толщина 30 мм, 550 мм | 550 мм | XV107C |
| Консоль для накладных раковин и встраиваемых умывальников 1 консоль с одним вырезом, за каждые начатые 100 мм, базовая цена до 800 мм, толщина 30 мм, 550 мм | 550 мм | XV106C |
| Тумбочка подвесная 1 выдвижное отделение, консольная столешница с одним вырезом, для 1 накладной раковины посередине, 800 x 550 мм | 800 x 550 мм | KT6694 |

Все чертежи содержат необходимые размеры с соблюдением стандартных допусков. Они указаны в мм и не являются обязательными. Точные размеры, в частности для монтажа по индивидуальному заказу, можно получить только по

Раковина # 2371400070

|< 400 мм >|

готовому изделию.