

**E8777**



**Collection :** STRAYT

**Couleur\* :**



CP - Chrome

**Principaux atouts :**



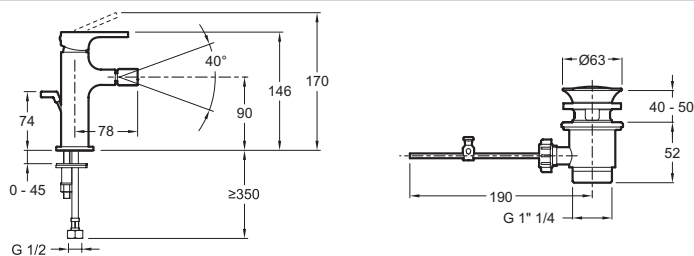
### Caractéristiques techniques

- POIDS : 1,5 kg
- DÉBIT (L/MN SOUS 3 BARS) : 5 l/mn
- SAILLIE DU BEC (MM) : 78
- MÉCANISME : Cartouche à disques céramique
- TYPE DE BEC : Rotule orientable
- GARANTIE MÉCANISME : 5 ans
- Bonde de vidage en métal
- NORMES ET RÉGLEMENTATIONS : ACS : 14 ACC LY 511
- HAUTEUR TOTALE DU ROBINET (MM) : 146
- RACCORDS : Avec flexibles d'alimentation
- VIDAGE : Avec vidage
- TYPE D'INSTALLATION : 1 trou
- Aérateur anti-calcaire sur rotule orientable

### Bénéfices consommateurs

- Bague-limiteur de température.
- Hauteur sous aérateur : 90 mm

### Dessin technique



Descriptif CCTP : Mitigeur bidet - modèle standard - avec flexibles d'alimentation. E8777. Collection : STRAYT. POIDS : 1,5 kg. NORMES ET RÉGLEMENTATIONS : ACS : 14 ACC LY 511. DÉBIT (L/MN SOUS 3 BARS) : 5 l/mn. HAUTEUR TOTALE DU ROBINET (MM) : 146. SAILLIE DU BEC (MM) : 78. RACCORDS : Avec flexibles d'alimentation. MÉCANISME : Cartouche à disques céramique. VIDAGE : Avec vidage. TYPE DE BEC : Rotule orientable. TYPE D'INSTALLATION : 1 trou. GARANTIE MÉCANISME : 5 ans. Aérateur anti-calcaire sur rotule orientable. Bonde de vidage en métal.