

E72283



Коллекция: ALEO

Отделки*:



CP - Хром

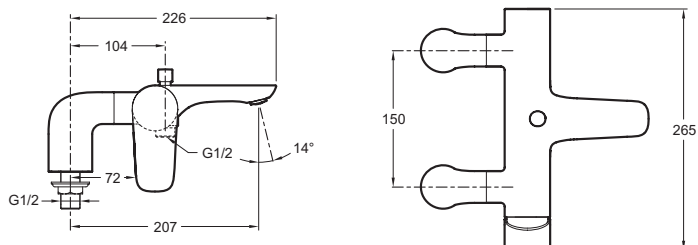
Общие характеристики:



Технические характеристики

- ВЕС: 3 кг
- РАЗМЕТКА ОТВЕРСТИЙ: 150 ± 15 мм
- МЕХАНИЗМ: Керамический картридж
- ОДНОРЫЧАЖНЫЙ СМЕСИТЕЛЬ: МЕХАНИКА

Технический чертёж



Спецификация продукта: Однорычажный смеситель для ванны/душа, устанавливаемый на деку. E72283. Коллекция: ALEO. ВЕС: 3 кг. МЕХАНИЗМ: Керамический картридж. РАЗМЕТКА ОТВЕРСТИЙ: 150 ± 15 мм. ОДНОРЫЧАЖНЫЙ СМЕСИТЕЛЬ: МЕХАНИКА.